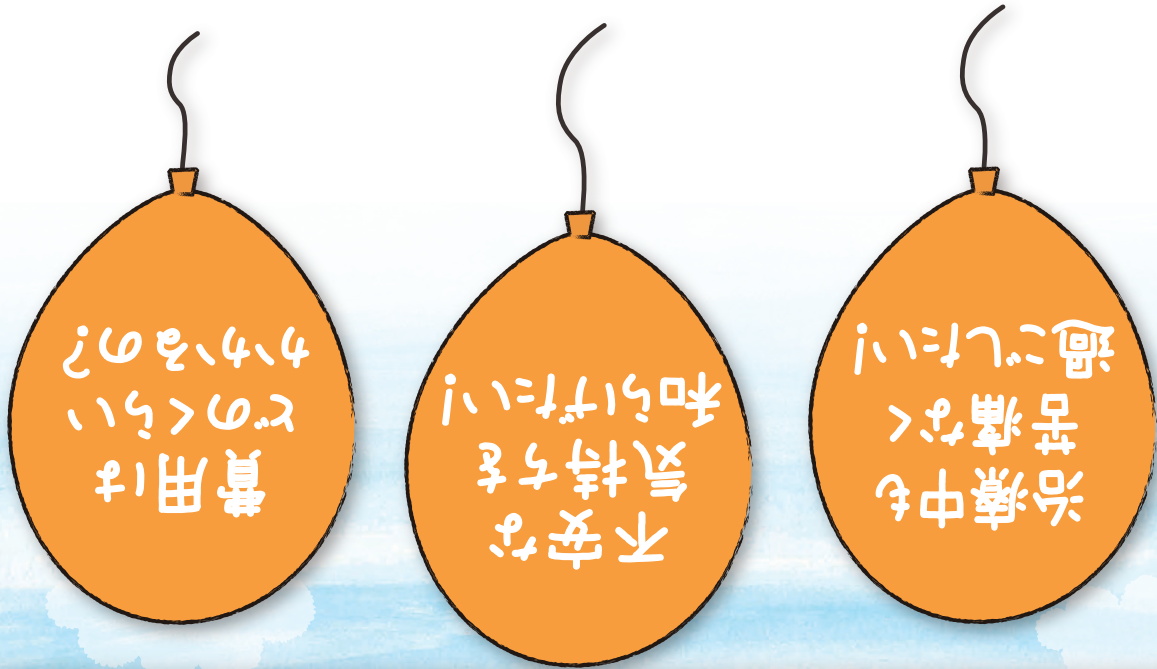


病院の相談窓口、医師、看護師などに相談ください。



がん患者さんとそのご家族の方へ
そしていつかがんになるかもしれないすべての方へ

がんによる心と身体の苦痛を和らげ、患者さんや
そのご家族が、自分らしい生活を送れるようにする、
それが「緩和ケア」です。

「緩和ケア」はがんと診断された時から
始めることができます。



👉「緩和ケア」について詳しくお知りになりたい方は、こちらをご覧ください。

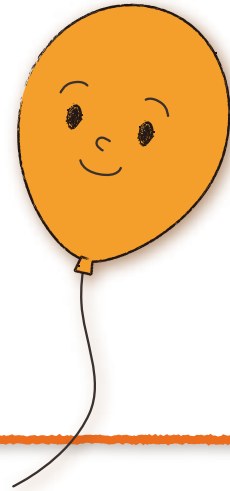
www.kanwacare.net

緩和ケア

検索

「緩和ケア」の6つのポイント

- 1 がんによる心と身体の痛みを和らげます。
- 2 がんの診断と同時に始めることができます。
- 3 多職種の医療者による専門チームでサポートします。
- 4 痛み、吐き気、倦怠感などさまざまな症状に対応します。
- 5 気分の落ち込みなど精神的なつらさにも対応します。
- 6 入院でも、外来でも、在宅でも受けることができます。



「緩和ケア」は、がん患者さんが必要とする時、いつでも受けられます。
まずはお気軽にご相談ください。



緩和ケアチームがサポートします。

※各病院によって緩和ケアチームの構成は異なります。